

ÉVÈNEMENTS POUR  
TOUS PUBLICS

1<sup>er</sup> > 31

mars 2022

# À VOTRE SANTÉ !

Le mois de la santé et  
de la recherche médicale  
en Grand Est

Programme : **Lorraine**

**Grand Est**

ALSACE CHAMPAGNE-ARDENNE LORRAINE

*L'Europe s'invente chez nous*

Ciné-débats  
Conférences  
Expositions  
Animations  
Spectacles

**Inserm**



**ACCUSTICA**  
MANUFACTURE DES SCIENCES & L'INNOVATION





# À VOTRE SANTÉ !

Le mois de la santé et de la recherche médicale

Un évènement de culture scientifique à l'échelle de la Région Grand Est est monté en collaboration avec les collègues de l'Inserm Est à Strasbourg, d'Accustica à Reims, de la Nef des Sciences à Mulhouse.

Une programmation construite avec le concours de : La Semaine du Cerveau Lorraine, Sciences en Lumière, CNRS Délégation Centre-Est, l'Université du Temps Libre, Espace Bernard-Marie Koltès, scène conventionnée d'intérêt national, Escales des Sciences, les Amis du Musée de la Santé.

**Partenaires :** Canopé 54, Centre Hospitalier Régional Universitaire de Nancy, IUT de Saint Avold, Sarreguemines, Thionville Yutz et l'IUT Moselle Est, MGEN, Société des Neurosciences, les villes de Nancy, Metz, Boulligny, Essey-lès-Nancy, Seichamps, Planétarium d'Epinal, Muséum Aquarium de Nancy, Métropole du Grand Nancy.

Le mois de la santé en Lorraine vous propose plus de 40 évènements : conférences, expositions, projections et spectacles traitant de la santé, du corps et de ce qui l'entoure. Leurs points communs : vous apporter des informations récentes, issues de la recherche scientifique.

Durant tout le mois de mars, les chercheurs issus de différents établissements viendront à votre rencontre pour exposer leurs travaux, et surtout, échanger avec vous. Les évènements sont gratuits et ouverts à tous (dans le respect des mesures sanitaires en vigueur).

**Dans l'éventualité de changements liés au contexte sanitaire, nous vous informerons sur notre site : [www.univ-lorraine.fr/avs](http://www.univ-lorraine.fr/avs)**

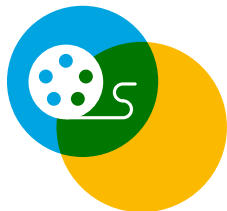
En vous souhaitant de riches débats.

L'équipe culture de l'Université de Lorraine.

## CINÉ CLUB DANISH GIRL

Mardi 1<sup>er</sup> mars - 18h

Espace Bernard-Marie Koltès - Metz,  
Ile de Saulcy, 57012 Metz



Dans le cadre du (au lieu des) ciné-club Les mardis du 7e art organisé (sans s) à l'Espace Bernard-Marie Koltès en collaboration avec la Maison de l'étudiant (MDE), le CD57 et la FOL57

Danish Girl de Tom Hooper. Drame, Biopic / américano-britannique-allemand-danois / 2016 / 1h 59min. Par Lucinda Coxon, David Ebershoff. Avec Eddie Redmayne, Alicia Vikander, Ben Whishaw.

The Danish Girl retrace la remarquable histoire d'amour de Gerda Wegener et Lili Elbe, née Einar Wegener, l'artiste danoise connue comme la première personne à avoir subi une chirurgie de réattribution sexuelle en 1930. Le mariage et le travail de Lili et Gerda évoluent alors qu'ils s'embarquent sur les territoires encore inconnus du transgenre.

**Réservations** [www.ebmk.fr](http://www.ebmk.fr)



## CONFÉRENCE MAUVAISES GRAINES

Mercredi 2 mars - 14h30

Lycée Saint-Pierre Chanel,  
33, rue du Chardon, 57100 Thionville



Les plantes ont pour la plupart d'entre nous une image positive : elles égayent nos jardins, parfument nos intérieurs, nous nourrissent, nous soignent, nous habillent... Comment ne pas les aimer? On oublie qu'il existe aussi de terribles végétaux, qui piquent, qui grattent... et même qui tuent. Certains, comme les espèces exotiques envahissantes, peuvent également avoir des conséquences dramatiques pour la biodiversité ou la santé. Ortie, berce du caucase, cocaïer, datura, piment... Katia Astafieff nous révèle avec humour tous les secrets de ces plantes redoutables.

**Katia ASTAFIEFF** : directrice adjointe des Jardins botaniques du Grand Nancy et de l'Université de Lorraine.

Entrée libre dans la limite des places disponibles



© pisaukan

## PROJECTION-DÉBAT

# L'IMPRESSION 3D AU SERVICE DE LA RÉPARATION DU CARTILAGE

Jeudi 3 mars - 18h30

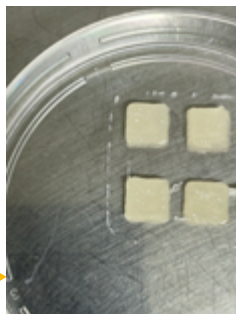
Salle Maringer à Essey-les-Nancy,  
10 rue Parmentier, 54270 Essey-lès-Nancy

On pense à nos os, à nos muscles, à nos organes mais pense-t-on à nos cartilages ? Et pourtant ils jouent un rôle essentiel d'amortisseur et de roulement à billes dans notre corps. Ils peuvent être abîmés pour différentes raisons par exemple à cause de l'arthrose, ce qui génère des douleurs importantes. Il est primordial de développer de nouvelles stratégies pour le traitement des lésions du cartilage. L'essor de l'impression 3D ouvre de nouvelles opportunités en médecine personnalisée. C'est une approche révolutionnaire pour façonner des tissus et des organes à partir des cellules du patient. Cette technique va constituer une solution thérapeutique d'avenir adaptée à la production de cartilage articulaire.

Avec : **Astrid PINZANO**, directrice de recherche CNRS au laboratoire IMoPA (ingénierie Moléculaire et Physiopathologie Articulaire) (CNRS – Université de Lorraine) et le Professeur **Didier MAINARD**, Professeur de Chirurgie Orthopédique et Chef du Service de Chirurgie Orthopédique, Traumatologique et Arthroscopique (COTA) au CHRU de Nancy.

Organisation Sciences en Lumière

Entrée libre dans la limite des places disponibles



Substituts cartilagineux imprimés. © IMoPA

## THÉÂTRE

# LA PLUIE PLEURE

Jeudi 3 mars - 18h

Vendredi 4 mars - 14h et 20h

Espace Bernard-Marie Koltès - Metz,  
Ile de Saulcy, 57012 Metz



Lettre pour Madame de Tobira qui garde les sots de France à les lisez de Paris,

Ben tente de retrouver son père qu'il n'a pas connu. Victor n'aspire qu'à pouvoir avouer son amour pour Jeremy, son voisin de classe. Le premier s'est inventé un géniteur ex-star du football. L'autre veut remettre une lettre à Christiane Taubira afin qu'elle plaide en faveur de son « amour défendu ». L'un attend un père qui ne viendra jamais, l'autre a perdu son chemin en cette nuit pluvieuse et cherche à s'abriter.

Et ces deux-là sont contraints de passer cette nuit ensemble le temps que la pluie cesse...

Création **Espace Bernard-Marie KOLTÈS**

Texte : Philippe Gauthier / Nicolas Givran

Mise en Scène : Nicolas Givran

Avec : Julien Dijoux, Adèle Givran, Fabrice Lartin

Réservations [www.ebmk.fr](http://www.ebmk.fr)

Dès 10 ans

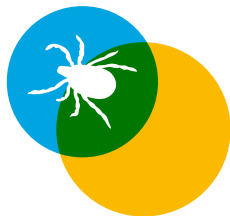


© Jean-Noël Enlora

## CONFÉRENCE TIQUES

Judi 3 mars - 14h30

Centre culturel Pierre Messmer,  
1 rue de la chapelle, 57500 Saint-Avold



Les tiques sont susceptibles de transmettre des virus, bactéries ou parasites. Leur extension est liée à des facteurs multiples, liés à l'évolution des milieux forestiers, aux changements climatiques, à la pratique de la randonnée, à la présence d'animaux sauvages. Nous expliquerons lors de la conférence la vie des tiques afin d'évaluer les risques lors d'une promenade en forêt. La prévention doit rester un axe important pour éviter les contaminations.

La conférence présentera également les outils du numérique au service de la recherche sur les tiques avec l'application « signalement TIQUE » et CiTIQUE : <https://www.citique.fr/>

**Sandrine CAPIZZI**, Maître de conférences en Parasitologie à la faculté de pharmacie de Nancy.

Entrée libre dans la limite des places disponibles



© Etik Kantis

## THÉÂTRE HORS-PISTE

Vendredi 4 mars - 12h15

IUT de Sarreguemines,  
7 Rue Alexandre de Geiger, Amphi GACO,  
57200 Sarreguemines



Nicolas, 16 ans, doit retrouver sa petite amie à une fête. Ses parents lui ont autorisé cette sortie à la condition qu'il rentre pour minuit. Au cours de cette soirée son amie lui propose du cannabis et un ecstasy. Il cède afin de ne pas la décevoir, mais ne sent pas très bien et a largement dépassé le couvre-feu. Il n'ose pas rentrer chez lui. Il se rend alors chez son oncle, en qui il a toute confiance, en espérant que celui-ci le couvrira auprès de ses parents. Les parents, fous d'inquiétude, sont totalement dépassés par la situation...Théâtre forum, le spectacle met en scène des personnages confrontés à la prise de drogues. L'interactivité permet aux spectateurs de proposer d'autres répliques aux acteurs !

Compagnie « **Les Bestioles** »

Entrée libre dans la limite des places disponibles



© Compagnie Les Bestioles

## CONFÉRENCE

# LES AGENTS DE CONTRASTE GADOLINÉS UTILISÉS LORS D'EXAMENS IRM, VERS UNE UTILISATION ÉCO-RESPONSABLE.



**Jeudi 10 mars - 18h30**

*Amphi 3 Faculté de Droit Économie et Administration,  
Ile du Saulcy, 57045 Metz*

Composés indispensables pour une analyse fine de nombreux examens IRM, les agents de contraste gadolinés (AC-Gd) injectés aux patients lors de ces examens envahissent aujourd'hui l'environnement aquatique. Présents à des concentrations non négligeables dans les rivières, les nappes phréatiques et parfois même l'eau du robinet, ces composés circulent dans l'environnement aquatique alors qu'il subsiste beaucoup d'incertitudes concernant leur rémanence et leurs impacts sur les organismes vivants autres que l'homme. Afin de prévenir de désordres environnementaux futurs, nous essayons aujourd'hui de développer un programme d'information et de sensibilisation à ce sujet. Ce programme s'adresse à l'ensemble des professionnels de santé impliqués lors de la réalisation d'examens IRM mais également aux patients concernés. Par des gestes simples, chaque acteur d'un examen IRM avec (AC-Gd) pourra ainsi permettre de développer une politique d'utilisation durable et responsable de ces composés et à ce titre, contribuer à la préservation de l'environnement.

**Marc PARANT**-Dr -MCF-HDR  
Laboratoire Interdisciplinaire des  
Environnements Continentaux  
(CNRS, Université de Lorraine).

**Inscription**  
[www.univ-lorraine.fr/avs](http://www.univ-lorraine.fr/avs)



© Pexels, Anna Shvets

## CONFÉRENCE

# MIEUX COMPRENDRE NOTRE SYSTÈME DE SANTÉ



**Jeudi 10 mars - 14H30**

*Centre culturel Pierre Messmer,  
1 rue de la chapelle, 57500 Saint-Avold*

Selon les sondages, la santé est l'une des 3 préoccupations essentielle des Français. Mais ces derniers connaissent souvent mal le fonctionnement, l'organisation et les enjeux de notre système de santé. Résultat : les discussions sur le sujet se résument souvent à des échanges de lieux communs...

L'objectif de cette intervention est d'expliquer, le plus clairement possible, (et avec un peu d'humour) le fonctionnement et les enjeux de la santé en France. L'occasion de clarifier le débat sur les dépenses de santé.

**David THIRIAT**, Délégué régional MGEN Grand-Est

Entrée libre dans la limite des places disponibles



© Towfiqu Barbhuiya



## CONFÉRENCE INAUGURALE

# POUR LA BIODIVERSITÉ DES CERVEAUX

Lundi 14 mars - 18h30

Mairie de Nancy, 1 Place Stanislas,  
54000 Nancy



A l'heure où le rôle structurant de la biodiversité des plantes et animaux est enfin reconnu, celle des humains est moins présente dans les esprits. Et si la prochaine révolution se déployait dans le mystère entre nos deux oreilles ?

Bienvenue au pays des cerveaux biodivers, bienvenue chez vous.

**Joseph SCHOVANEC**, diplômé de Sciences Po Paris, docteur en philosophie et sciences sociales à l'EHESS. Accompagnateur pédagogique de l'Université de Louvain et auteur.

Entrée libre dans la limite des places disponibles

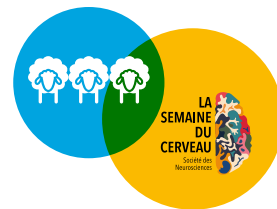


© Shutterstock

## CONFÉRENCE SOMMEIL, CONFINEMENT ET COVID19

Mardi 15 mars - 18h30

Mairie de Metz, 1 Place des Armes, 57000 Metz



Insomnie, fatigue, somnolence... Depuis le début de la pandémie covid-19, les consultations pour troubles du sommeil augmentent. Quelle en est l'explication ? Quel est l'impact de l'infection par ce coronavirus sur le cerveau ? Et quels ont été les effets du confinement, du télétravail, de la vaccination sur le sommeil ? Le Dr. Nicolas Carpentier, neurologue au Centre de Médecine et de Recherche sur le Sommeil du CHRU de vous donnera quelques clefs pour comprendre ces phénomènes nouveaux.

**Nicolas CARPENTIER**, neurologue, service Neurologie du CHRU de Nancy.

Entrée libre dans la limite des places disponibles



© Shutterstock

## CONFÉRENCE

# ALIMENTATION ET OBJETS CONNECTÉS : QUAND L'ADDICTION DEVIENT TROP FORTE !



**Mardi 15 mars - 18h30**

Centre Social et Culturel Les Epis,  
4 bis, avenue du Général de Gaulle, 54 300 Lunéville

L'évolution rapide de notre société a entraîné de nombreuses modifications dans nos usages au cours de la vie quotidienne. Cette évolution présente certains effets délétères avec le développement d'addictions comportementales. Les addictions sont presque toujours des conduites relevant au départ de l'ordinaire déviées simplement de leurs finalités initiales : boire, manger, jouer, acheter, travailler, se soigner... D'après l'INSERM, 10 % de la population présentent des troubles des conduites alimentaires et 35% des français interrogés pensent qu'un risque de dépendance aux objets connectés existe. Sommes-nous capables de dire « non » ? Si on ne peut pas s'arrêter, alors on peut se dire addict. De nombreuses questions demeurent quant à la nature de ces addictions comportementales, les risques induits, les mécanismes cérébraux sous-jacents et la nécessité de les prévenir, autant de points qui seront abordés lors de cette conférence.

**Carine BOSSENMAYER-POURIÉ**, enseignante chercheuse, au laboratoire NGERE (Inserm U954).  
**Henri SCHROEDER**, enseignant chercheur en neurosciences LABO (Université de Lorraine, équipe Calbinotox).

Entrée libre dans la limite des places disponibles



© Helena Lopes / Pexels

## CONFÉRENCE

# VACCINATION ET MALADIES NEUROLOGIQUES, EXISTE-T-IL UN LIEN ?



**Mardi 15 mars - 18h30**

Muséum Aquarium de Nancy,  
Amphithéâtre Cuénot, 13 rue Godron, 54000 Nancy

Bien que les vaccins représentent une avancée majeure, le risque d'effets secondaires constitue une menace réelle pour leur acceptation par le grand public et les professionnels de santé. L'origine de cette perte de confiance est, entre autres, liée à une polémique intense dans les années 1990 autour du vaccin antihépatite B et le risque de sclérose en plaques. Nous essaierons d'analyser le lien potentiel entre vaccination et maladies neurologiques, en considérant deux exemples : les vaccins anti-hépatite B et anti-papillomavirus. Quels sont les résultats à ce jour ? Le risque est-il grand ? Quels sont les recommandations ?

**Marc DEBOUVERIE**, Neurologue, chef du service de neurologie et du Pôle neuro-tête-cou (CHRU Nancy), chef du Service de Neurologie du CHRU.

Entrée libre dans la limite des places disponibles



© Shutterstock



## PROJECTION-DÉBAT SUR LES TRACES DE LA MÉMOIRE

Mardi 15 mars - 14h30

Espace Bernard Marie Koltès - Metz,  
Ile de Saulcy, 57012 Metz



Entre fictions, images de synthèse et propos de scientifiques mondialement reconnus, « Sur les Traces de la Mémoire » nous fait partager une journée ordinaire 4 personnages unis par des liens familiaux. C'est l'occasion de comprendre le rôle prédominant de notre fragile et puissante mémoire dans l'exécution des gestes les plus simples jusqu'aux opérations les plus complexes, en passant par la construction du « soi ».

### Natacha FORTHOFFER,

neuropsychologue spécialisée  
en neuropsychologie au CHRU  
de Nancy.

Un film de **Mathieu ROLIN** (52 min)  
Coproduction Faites un Vœu -  
3 Alsace, Amopix, CNRS Images  
Dir scientifique : **J-C CASSEL**  
(LINC, UMR CNRS et Univ.  
Strasbourg)

**Réservations** [www.ebmk.fr](http://www.ebmk.fr)



## CONFÉRENCE FEMMES ET MIGRAINES

Mercredi 16 mars - 18h

Planétarium d'Epinal,  
Maison des Jeunes et de la Culture  
Belle Étoile, Rue Domaine Pothier,  
88000 Epinal



Les céphalées sont un motif très fréquent de consultation en neurologie, mais aussi en médecine générale. Elle se distingue des autres céphalées par ses caractéristiques cliniques qui en font une entité bien définie avec une physiopathologie complexe et en partie méconnue. La migraine représente 20% des céphalées et son impact social, économique et personnel est très important avec plus de deux milliards d'euros par an de dépenses directes et indirectes. Parmi ces patients, les femmes sont largement plus touchées avec 17,6% de femmes contre 6,1% d'hommes ceci en raison de prédispositions, en particuliers hormonales. Il convient donc de mieux écouter et accompagner les femmes migraineuses afin de leur proposer un suivi neurologique en accord avec leur vie de femme (ménopause, grossesse, menstruations) et d'opter pour le ou les traitements avec le rapport bénéfice/risque le plus acceptable avec en première ligne les AINS, les Triptans et bientôt les anticorps anti-CGRP. Si les migraines deviennent invalidantes des traitements de fond peuvent être proposés afin de réduire les fréquence et l'intensité des crises. Actuellement, la migraine fait l'objet de nombreuses études épidémiologiques et de registres afin de suivre au mieux les patients atteints par la maladie.

### Morgan GUILLAUME,

neurologue, service Neurologie  
du CHRU de Nancy.

### Réservation conseillée

[www.univ-lorraine.fr/avs](http://www.univ-lorraine.fr/avs)



© Kat Jayne / Pexels

## CONFÉRENCE DORMIR ET BIEN VIVRE : UNE QUESTION DE RYTHME ?

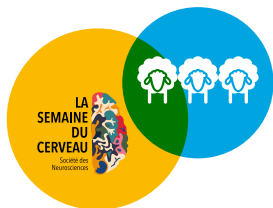
**Mercredi 16 mars - 19h30-21h30**

*BU Sciences Nancy, Rue du Jardin-Botanique,  
54601 Villers-lès-Nancy*

Le rythme circadien est en quelque sorte l'horloge interne de notre corps. Il régule notre alimentation mais aussi et surtout notre sommeil avec les alternances jour/nuit. Notre cerveau va donc, au cours d'un cycle de 24h00, passer d'un état de veille à celui du sommeil. Quels sont les facteurs qui nous font passer d'un état à un autre ? Quelle est l'influence de la lumière ? Le même rythme est-il applicable à tous ou spécifique à chaque personne ? Comment (re)caler sa vie personnelle et professionnelle dans ce rythme circadien ?

**Nicolas CARPENTIER**, neurologue, service Neurologie du CHRU de Nancy

**Réservation** [www.univ-lorraine.fr/avs](http://www.univ-lorraine.fr/avs)



## PROJECTION/DÉBAT CERVEAU MULTITÂCHES, UNE ILLUSION ?

**Mercredi 16 mars - 18h30**

*L'espace socio-culturel de Seichamps,  
8 place François Mitterrand, 54280 Seichamps*



Film réalisé par Katrin Kramer, Marion Schmidt, Allemagne Arte 2021

Effectuer plusieurs tâches simultanément devient banal, est-il si judicieux de promouvoir ainsi le « multitâche » ? Sommes-nous vraiment faits pour cela ? Est-ce une question d'adaptation, de génération ? Des chercheurs, issus des neurosciences, de la science du mouvement, de la psychologie cognitive ou de la sociologie, s'attellent à démêler les effets sur le cerveau et l'esprit de cette tendance à en faire toujours plus en même temps.

**Marion MARCHIVE**, doctorante au Centre de Recherche en Automatique de Nancy CRAN (CNRS-Université de Lorraine).

Organisation Sciences en Lumière

Entrée libre dans la limite des places disponibles



© Perels, Pavel Damiyuk



© iStock

## CONFÉRENCE ÉCRITURE EN MIROIR : CAUSES ET REMÈDES

Mercredi 16 mars - 18h30

Atelier Canopé 54 – Nancy,  
99 rue de Metz, 54014 Nancy



L'écriture en miroir est un phénomène universel qui ne représente pas spécifiquement un défaut d'apprentissage. Alors, comment expliquer que certains enfants écrivent en inversant les lettres comme dans un miroir ? Pourquoi et comment adapter nos conduites d'aide au cours de ce passage dans le processus d'apprentissage de l'écriture et de la lecture ?

**Jean-Paul FISCHER**, Professeur émérite de psychologie du développement - Laboratoire Lorrain de Psychologie et Neurosciences de la Dynamique des Comportements 2LPN (Université de Lorraine).

**Inscriptions** [www.reseau-canope.fr/service/le-mystere-de-lecriture-en-miroir-des-enfants-devoile](http://www.reseau-canope.fr/service/le-mystere-de-lecriture-en-miroir-des-enfants-devoile)



© Bruce Mars / Pixels

## CONFÉRENCE DROGUES, OÙ EN EST-ON EN 2022 ?

Mercredi 16 mars - 14h30

IUT de Thionville Yutz,  
Imp. Alfred Kastler, 57970 Yutz



Poisons, Remèdes, associées au plaisir, au soulagement des souffrances, à la recherche de sensations, les substances psychoactives sont omniprésentes dans l'environnement humain. Au-delà de leur statut licite, ou illicite, c'est d'abord l'acceptabilité sociale des consommations, associée à leur disponibilité, qui règle la prévalence de l'usage. Les drogues ont des potentialités toxiques et addictogènes diverses, des effets recherchés variés, et de leur rencontre, dans un environnement donné, avec un individu peut naître l'addiction Dr Michaël BISCH abordera avec vous les usages, la perte de contrôle qui peut toucher celles et ceux qui consomment et comment prévenir, et traiter, les maladies chroniques que sont les addictions.

**Michaël BISCH**, Praticien Hospitalier, Psychiatre Addictologue, CSAPA La Maison des Addictions, Département d'Addictologie, Pôle Hospitalo-Universitaire du Grand Nancy, Centre Psychothérapique de Nancy-Laxou.

Entrée libre dans la limite  
des places disponibles



© Aphwat chuangchoem / Pixels

## THÉÂTRE LES MYSTÈRES DU CERVEAU

Spectacle scientifique et humoristique.

**Jeudi 17 mars - 14h30**

IIUT Moselle-Est, département de Chimie,  
Rue Victor Démange, 57500 Saint-Avold



Voici un nouvel épisode de « Kosmos Science Power – Le Pouvoir de la Science » votre émission de vulgarisation scientifique préférée, animée par le célèbre Pr. Boris Bouldanof et Eugène, le laborantin, aux capacités surprenantes...

Cette fois « KSP » s'attaque au cerveau et au fonctionnement de la mémoire. Le Professeur tentera - ou pas - de répondre à quelques-unes de ces questions fondamentales : Qui a deux neurones dans la salle ? Vois-je vraiment ce que je vois ? Est-ce vraiment une place pour un hippocampe ? Y a-t-il une aire de repos ? N'en utilisons nous vraiment que 10 % ? Est-ce bon en beignet ? Comment fonctionne la mémoire ? Et surtout, où ai-je mis ces  $\xi\% \# \& \times \text{€}$  de clefs ?

Il sera question de la physiologie du cerveau et des cellules nerveuses, les neurones et leurs connexions, puis les 5 systèmes de mémoires, quelques techniques mnémotechniques et enfin quelques conseils pour booster sa mémoire !

Création **Collaps'Art 2020** avec le soutien de « Sciences en Lumière » (Université de Lorraine-CNRS)

Collaboration scientifique de Laurent Koessler, chargé de recherche CNRS-CRAN.

De et avec Pierre-Marie Paturel (comédien, magicien, mentaliste) et Bruno Salvador (comédien, clown, ex-scientifique).

Scénographie : Alice Toumeux, Bruno Salvador.

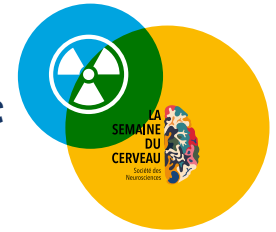
Entrée libre dans la limite des places disponibles



## CONFÉRENCE EXTENSION DES TRAITEMENTS DE L'AVC GRÂCE À L'IMAGERIE

**Jeudi 17 mars - 18h30**

Muséum Aquarium de Nancy,  
Amphithéâtre Cuénot, 13 rue Godron, 54000 Nancy



En cas d'AVC, chaque minute compte mais qu'en est-il des patients qui n'ont pas osé ou qui n'ont pas pu appeler ? Aujourd'hui les techniques d'imagerie permettent de sélectionner les patients au delà des barrières de temps et de proposer une reperfusion cérébrale. Comment cela est-il possible ?

**René ANXIONNAT**, médecin radiologue au CHRU de Nancy et **Sébastien RICHARD**, responsable de l'Unité Neurovasculaire du CHRU de Nancy.

Entrée libre dans la limite des places disponibles



## PORTES OUVERTES VISITE DE LA PLATEFORME NANCYCLOTEP

Vendredi 18 mars - 13h30-16h30

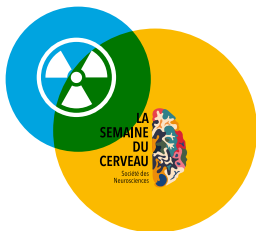
Vandoeuvre-lès-Nancy CHRU Brabois  
Adultes, Médecine Nucléaire, 5 rue Morvan

Portes ouvertes de la plateforme d'imagerie moléculaire Nancyclotep

avec **Matthieu DOYEN** et **Emilie ROEDER**, ingénieurs de recherche.



© Shutterstock



## CONFÉRENCE DÉMENCES, EPILEPSIES, PARKINSON, TUMEURS CÉRÉBRALES : APPORT DE LA MÉDECINE NUCLÉAIRE

Vendredi 18 mars - 18h30

Muséum Aquarium de Nancy, Amphithéâtre Cuénot,  
13 rue Godron, 54000 Nancy

Nucléaire, vous avez dit nucléaire ? Comment l'utilisation de la radioactivité, par le biais de la Médecine Nucléaire peut-elle être utile pour le diagnostic des principales pathologies cérébrales que sont l'Alzheimer, l'épilepsie, la maladie de Parkinson ? Comment peut-elle également diagnostiquer voire traiter les tumeurs cérébrales ? Une conférence pour découvrir le potentiel de cette médecine d'aujourd'hui mais surtout de demain.

**Antoine VERGER**, Médecin nucléaire, NancyCloTEP & IADI, CHRU Nancy (Inserm, Université de Lorraine).

Entrée libre dans la limite des places disponibles



© Shutterstock

## CONFÉRENCES

# TROUVER OU PERDRE LE SOMMEIL À TOUT ÂGE

**Vendredi 18 - 8h à 18h**

Salle d'enseignements du CMRS,  
CHRU Nancy, 29 Av. du Maréchal de  
Lattre de Tassigny, 54000, Nancy

Ce cycle de conférences fait toute la lumière sur votre sommeil, sur celui de vos enfants et sur celui de vos parents. Chaque conférence expose le sommeil vécu à chaque âge de la vie (petite enfance, enfance, adolescence, adulte et seniors) et est suivie d'une conférence sur les perturbations du sommeil rencontrées à ces différentes étapes de notre existence. Nos médecins vous livrent les secrets de votre sommeil pour mieux le connaître et donc mieux le préserver ; ils vous aident aussi à comprendre ce qu'il advient lorsqu'un trouble ou une maladie vient perturber son déroulement. Vous apprendrez à reconnaître le sommeil normal ou perturbé et découvrirez les moyens à votre disposition pour l'améliorer.

Avec la coordination de **Jean-Luc Schaff**, neurologue et responsable du CMRS • CHRU Nancy



## ATELIERS

# COMMENT EXPLORER LE SOMMEIL ?

**Vendredi 18 - 8h à 18h**

Salle d'enseignement du CMRS,  
CHRU Nancy

L'équipe soignante du CMRS vous présente les moyens dont vous disposez pour comprendre votre sommeil et votre vigilance. Un agenda et un auto-questionnaire suffisent parfois à cerner la difficulté que vous rencontrez pour être satisfait de votre sommeil. D'autres fois, un examen du sommeil et des tests de vigilance seront nécessaires. Nous vous guiderons pour trouver la réponse la plus adaptée et pour vous accompagner vers un mieux être durable.

## EXPOSITION

# LE SOMMEIL À TRAVERS TOUS LES ÂGES

**Vendredi 18 - 8h à 18h**

Hall du Bât. Neurosciences, CHRU Nancy

Le sommeil permet de grandir et d'apprendre. Il augmente notre espérance de vie et participe à sa qualité tout au long de notre vie. En visitant cette exposition, vous en saurez plus sur ce qui occupe le tiers de votre vie, sur ce qui se joue pendant votre sommeil, léger, profond ou paradoxal et sur ce qui peut parfois empêcher votre cerveau de remplir sa mission de récupérations physique et psychique. L'exposition vous propose aussi des outils pour mesurer la quantité et la qualité de votre sommeil et de votre vigilance. Elle vous suggère enfin des moyens pour améliorer votre sommeil en adoptant des comportements propices pour garantir ou retrouver un bon équilibre veille-sommeil.

**Toutes les informations pratiques** <https://www.semaineducerveau.fr>  
(onglet programme)



© Shutterstock



## CONFÉRENCE

# MIEUX COMPRENDRE NOTRE SYSTÈME DE SANTÉ ET SES ENJEUX

Mardi 22 mars - 14h30

IUT Mesures Physiques, 8, rue Marconi,  
57070 Metz Technopôle



Selon les sondages, la santé est l'une des 3 préoccupations essentielle des Français. Mais ces derniers connaissent souvent mal le fonctionnement, l'organisation et les enjeux de notre système de santé. Résultat : les discussions sur le sujet se résument souvent à des échanges de lieux communs... L'objectif de cette intervention est d'expliquer, le plus clairement possible, (et avec un peu d'humour) le fonctionnement et les enjeux de la santé en France. L'occasion de clarifier le débat sur les dépenses de santé.

**David THIRIAT**, délégué régional MGEN Grand-Est

Entrée libre dans la limite des places disponibles



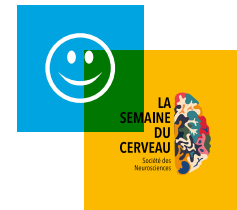
© Towfiq Barbhuiya

## CONFÉRENCE

# LA PERCEPTION DES ÉMOTIONS EN UN SIMPLE COUP D'ŒIL

Mardi 22 mars - 18h30

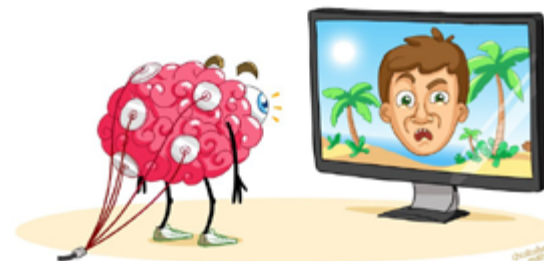
Amphi Déléage Campus Lettres et Sciences  
Humaines, 23 Bd Albert premier, 54000 Nancy



Un simple coup d'œil sur un visage permet d'extraire une multitude d'informations sur une personne. En effet, les expressions faciales en disent long sur notre état émotionnel. Notre perception des émotions est-elle innée ou acquise ? Est-elle déterminée culturellement ou universelle ? A quelle vitesse notre cerveau est-il capable de détecter une émotion ? Visage heureux ou triste, le contexte environnemental a-t-il une influence sur sa perception ?

**Stéphanie CAHAREL**, maîtresse de conférences au Laboratoire Lorrain de Psychologie et Neurosciences de la Dynamique des Comportements 2LPN (Université de Lorraine).

Entrée libre dans la limite des places disponibles

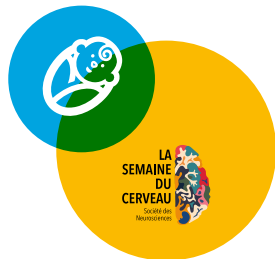


© Matt

## PROJECTION-DÉBAT UN AN DANS LA PEAU D'UN BÉBÉ

Mercredi 23 mars - 14h30

Lycée St Pierre Chanel,  
33, rue du chardon, 57100 Thionville



Du jour de sa naissance jusqu'à son premier anniversaire, la vie de la petite Mathilde est étudiée sous tous ses aspects. Les étapes du développement de sa croissance et de son éveil sont présentées par le biais d'images de synthèse. Grâce à une caméra qui présente le monde vu par Mathilde, le spectateur découvre ses joies, ses peines, les épreuves et les victoires qu'elle doit surmonter au cours de sa première année. Le pédiatre L. Rossant et d'autres spécialistes apportent dans ce documentaire très pédagogique leur éclairage.

Avec **Laurent KOESSLER**, chargé de recherche CNRS au Centre de Recherche en Automatique de Nancy, CRAN (CNRS, Université de Lorraine).

Un film de S. Schmitt, **P-F GLAYMANN** et **J. KORKIKIAN** (90' / France / 2016 / SPICA Prod)

Entrée libre dans la limite des places disponibles



## THÉÂTRE ET LES LIONS GUEULENT LA MORT OUVERTE

Jeudi 24 mars - 18h

Vendredi 25 mars - 14h et 20h

Espace Bernard-Marie Koltès - Metz,  
Ile de Saulcy, 57012 Metz



Il y a au départ, puis à l'arrivée, ce dîner de famille. Chaque situation y entraîne un dérapage de la parole, mais la parole y est immédiatement rappelée à l'ordre, et tout dérapage est en réalité contrôlé, maîtrisé ; comme s'il fallait ces petits déraillements pour que la famille continue à dîner, à parler, à exister, normale. Normale en apparence. Cachée derrière les masques sociaux qui s'effritent avec le temps.

**À partir de 15 ans**

Production **Qu'avez-vous fait de ma bonté ?**

Texte et mise en scène : **Thomas BOUYOU** assisté de **Mélody JOUAN**.

Avec : Claire Besuelle, Mélanie Charvy, Valérie Marti, Marina Monmirel, Loris Reynaert et Philippe Risler

**Réservations** [www.ebmk.fr](http://www.ebmk.fr)



© Ozal Émier

## CONFÉRENCE TIQUES

**Mercredi 30 mars - 14h30**

Lycée Saint-Pierre Chanel, 33, rue du Chardon,  
57100 Thionville



Les tiques sont susceptibles de transmettre des virus, bactéries ou parasites. Leur extension est liée à des facteurs multiples, liés à l'évolution des milieux forestiers, aux changements climatiques, à la pratique de la randonnée, à la présence d'animaux sauvages.

Nous expliquerons lors de la conférence la vie des tiques afin d'évaluer les risques lors d'une promenade en forêt. La prévention doit rester un axe important pour éviter les contaminations.

La conférence présentera également les outils du numérique au service de la recherche sur les tiques avec l'application « signalement TIQUE » et CiTIQUE : <https://www.citique.fr/>

**Sandrine CAPIZZI**, Maître de conférences en Parasitologie à la faculté de pharmacie de Nancy.

Entrée libre dans la limite  
des places disponibles



© Erik Karits

## THÉÂTRE HORS-PISTE

**Jeudi 31 mars - 12h15**

IUT Thionville Yutz, Amphi 1,  
7 Rue Alexandre de Geiger, 57970 Yutz



Nicolas, 16 ans, doit retrouver sa petite amie à une fête. Ses parents lui ont autorisé cette sortie à la condition qu'il rentre pour minuit. Au cours de cette soirée son amie lui propose du cannabis et un ecstasy. Il cède afin de ne pas la décevoir, mais ne sent pas très bien et a largement dépassé le couvre-feu. Il n'ose pas rentrer chez lui. Il se rend alors chez son oncle, en qui il a toute confiance, en espérant que celui-ci le couvrira auprès de ses parents. Les parents, fous d'inquiétude, sont totalement dépassés par la situation...Théâtre forum, le spectacle met en scène des personnages confrontés à la prise de drogues. L'interactivité permet aux spectateurs de proposer d'autres répliques aux acteurs !

Compagnie « **Les Bestioles** »

Entrée libre dans la limite  
des places disponibles



© Compagnie Les Bestioles

## CONFÉRENCE

# ALIMENTATION, SANTÉ AGRICULTURE ET ENVIRONNEMENT, ENTRE EMBALLEMENT MÉDIATIQUE ET CHANGEMENT DES PRATIQUES DE CONSOMMATION

**Jeudi 31 mars - 14h30**

*Centre Culturel Pierre Messmer, 1, rue de la chapelle,  
57500 Saint-Avold*

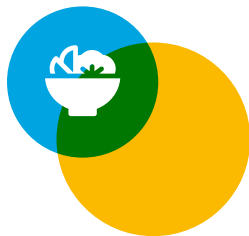
Depuis plusieurs années, on observe une diminution de la confiance des Français envers les aliments qu'ils consomment. Cette crise de la confiance touche également les agriculteurs et les agences sanitaires, aux cœurs de nombreuses controverses. Entre emballage médiatique et changements des pratiques de consommation, en quoi ces crises nous renseignent-elles sur les mutations à l'œuvre dans nos sociétés ?

**François ALLARD-HUVER**, Maître de conférences en Communication stratégique et digitale à l'Université de Lorraine à Nancy et chercheur au Centre de recherche sur les médiations, CREM (Université de Lorraine).

Entrée libre dans la limite  
des places disponibles



© Elaine Cassap



## EXPOSITION DROGUES

**Du lundi 17 janvier au Jeudi 03 mars**

*IUT Moselle- Est Sarreguemines,  
7, rue Alexandre GEIGER, 57200 Sarreguemines*

Plus de 95% des Français ont déjà consommé des drogues, qu'elles soient légales – comme l'alcool, le tabac ou certains médicaments – ou illégales, comme des centaines d'autres substances psychoactives.

Conçue par la bibliothèque universitaire des Sciences et Techniques, l'exposition DROGUES est élaborée à partir d'un corpus documentaire disponible dans le réseau des bibliothèques universitaires. Elle s'appuie sur un comité scientifique composé d'experts et de chercheurs d'horizons et disciplines divers, rattachés à l'Université de Lorraine, au CNRS ou à des structures d'accueil et d'accompagnement d'utilisateurs de drogues : juristes, toxicologues, addictologues, neuroscientifiques, etc. Leurs points de vue complémentaires ont permis de dresser un état des lieux sur la thématique des drogues. À la croisée des disciplines, cette exposition aborde la question des drogues sous différents angles, avec le plus de rigueur et d'objectivité possible sur un sujet qui reste très sensible. Les données factuelles qu'elle propose permettront à chacun de se forger sa propre opinion.

Entrée libre



## EXPOSITION CHOYEZ VOTRE CERVEAU

Du mardi 1<sup>er</sup> mars au jeudi 31 mars

BU Sciences et Techniques,  
Rue du Jardin botanique,  
54601 Villers-lès-Nancy Cedex



Notre cerveau est l'une des structures les plus complexes que nous connaissons dans l'univers. Il est le siège de la pensée et ne demande qu'à déployer ses talents, pour peu que l'on sache en prendre soin...

Production : **Double hélice**

Entrée libre



## EXPOSITION DROGUES

Du lundi 7 mars au mercredi 30 mars

IUT de Thionville Yutz,  
Impasse Alfred Kastler, 57970 Yutz



Plus de 95% des Français ont déjà consommé des drogues, qu'elles soient légales – comme l'alcool, le tabac ou certains médicaments – ou illégales, comme des centaines d'autres substances psychoactives.

Conçue par la bibliothèque universitaire des Sciences et Techniques, l'exposition DROGUES est élaborée à partir d'un corpus documentaire disponible dans le réseau des bibliothèques universitaires. Elle s'est appuyée sur un comité scientifique composé d'experts et de chercheurs d'horizons et disciplines divers, rattachés à l'Université de Lorraine, au CNRS ou à des structures d'accueil et d'accompagnement d'utilisateurs de drogues : juristes, toxicologues, addictologues, neuroscientifiques, etc. Leurs points de vue complémentaires ont permis de dresser un état des lieux sur la thématique des drogues. À la croisée des disciplines, cette exposition aborde la question des drogues sous différents angles, avec le plus de rigueur et d'objectivité possible sur un sujet qui reste très sensible. Les données factuelles qu'elle propose permettront à chacun de se forger sa propre opinion.

Entrée libre

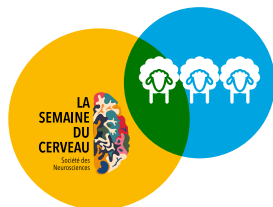




## EXPOSITION SOMMEIL DE RÊVES

Du mardi 1<sup>er</sup> mars  
au samedi 12 mars

Bibliothèque Emile Zola,  
29 Rue Fernand Legay, 55240 Boulogny



Nous passons plus d'un tiers de notre vie à dormir. Nous avons la sensation de revivre après une bonne nuit : nul doute que le sommeil répare et reconstruit à la fois le corps et l'esprit.

Production : **Double hélice**

Entrée libre



## EXPOSITION ZOOM SUR LES CELLULES DU CERVEAU

Du mardi 1<sup>er</sup> mars au vendredi 8 avril

Bibliothèque de l'UT de Saint-Dié,  
11 rue de l'Université, 88100 Saint-Dié-des-Vosges



Les dernières découvertes scientifiques montrent que notre cerveau n'est pas uniquement peuplé de neurones, mais également de cellules particulières, tout aussi nombreuses : les cellules gliales. Nos fonctions cérébrales reposent sur leur collaboration. Exposition réalisée à partir d'images réelles (microscopie électronique).

Production : **Double hélice**

Entrée libre





# À VOTRE SANTÉ !

1<sup>er</sup> > 31

mars 2022

## 38 ÉVÈNEMENTS GRATUITS POUR TOUS PUBLICS EN LORRAINE


**Meuse** : Bouligny

**Meurthe-et-Moselle** : Nancy, Essey-lès-Nancy, Villers-lès-Nancy, Seichamps, Lunéville

**Moselle** : Metz, Thionville, Saint Avold, Sarreguemines, Yutz

**Vosges** : Epinal, Saint-Dié-des-Vosges

Toutes les informations en direct sur nos réseaux sociaux

 @CultureSci @univ\_lorraine

 @culturesci @univlorraine

 @SavoirPourOser @UnivLorraine

Plus d'informations :

- [www.univ-lorraine.fr/avs](http://www.univ-lorraine.fr/avs) - Tél 07 78 80 19 14
- <https://www.univ-lorraine.fr/culture/culturesci/utl/>
- [www.semaineducerveau.fr](http://www.semaineducerveau.fr)
- [www.sciencesenlumiere.fr/](http://www.sciencesenlumiere.fr/)
- [www.nef-sciences.fr](http://www.nef-sciences.fr) - Tél 03 89 33 62 23
- [www.accustica.org](http://www.accustica.org) - Tél 06 61 20 26 04
- [www.cnrs.fr/centre-est/](http://www.cnrs.fr/centre-est/)