

# À VOTRE SANTÉ!

Le mois de la santé et de la recherche médicale en Grand Est  
Programme : Alsace

Ciné-débats | Conférences | Expositions | Animations | Jeux



# À VOTRE SANTÉ!

Le mois de la santé et de la recherche médicale

## Partager la recherche

Cette année encore, la santé est à l'honneur tout au long du mois de mars ! Ensemble, nous découvrirons des facettes surprenantes de notre corps, qu'il s'agisse de nos papilles faciles à duper, de notre cerveau « pâte à modeler » ou encore de la sexualité qu'il appartient à chacun d'approprier. Nous aborderons des pathologies répandues et pourtant parfois méconnues, comme le diabète ou l'endométriose, et discuterons de sujets à la une de l'actualité : intelligence artificielle et santé, pandémies...

Le programme d'événements À votre santé ! est coordonné par la Nef des sciences et l'Inserm Est en Alsace, et dans le Grand Est en collaboration avec Accustica à Reims et le service Culture de l'Université de Lorraine.

L'Inserm est le seul organisme public français dédié à la recherche biologique, médicale et à la santé humaine et se positionne sur l'ensemble du parcours allant du laboratoire de recherche au lit du patient. Ses chercheurs ont pour vocation l'étude de toutes les maladies, des plus fréquentes aux plus rares.

La Nef des sciences est un centre de science qui a pour mission de développer la culture scientifique, technique et industrielle, c'est-à-dire de rendre accessibles au plus grand nombre et notamment aux jeunes, les sciences, techniques et industries, toutes disciplines confondues, ainsi que de contribuer au dialogue science & société.

Pour cette manifestation, elle développe un partenariat privilégié avec l'Université Populaire du Rhin.

## Partenaires alsaciens :

CNRS, Département de Médecine générale de la Faculté de Médecine de Strasbourg, Genopolys à Montpellier, Médiathèque Le Pamasse à Saint-Louis, Médiathèque Malraux de Strasbourg, Shadok - fabrique du numérique, Université de Haute-Alsace, Université de Strasbourg, Université Populaire du Rhin, Ville de Riedisheim.

## SOIRÉE DE LANCEMENT | 68 À VOTRE SANTÉ ! 2024

**Mercredi 21 février 2024 à 18h**  
La Nef des sciences à Mulhouse  
2 bis rue des Frères Lumière  
Inscriptions au 03 89 33 62 20  
ou par mail nef-des-sciences@uha.fr

La Nef des sciences et l'Inserm Est présentent :  
• le **programme alsacien** de ce mois de la santé et de la recherche médicale  
• la nouvelle exposition **Sexualité : amour, plaisir et précaution**  
• un **puzzle géant du corps humain : 3m de haut, 4159 pièces**, pour observer notre anatomie sous toutes ses coutures ! Visible tout le mois de mars à la Nef des sciences

Animation participative et sympathique sur le thème **Activité Physique et Santé** avec **Fabrice Degoutte**, enseignant chercheur IRIMAS - UHA, spécialité physiologie des Activités Physiques et Sportives et **Julie Rogowski**, professeure de danse.

Pot de l'amitié offert pour clore la soirée.



## EXPOSITION | 68 SEXUALITÉ : AMOUR, PLAISIR ET PRÉCAUTION

**du 1<sup>er</sup> au 31 mars 2024**  
À la Nef des sciences  
2 bis rue des Frères Lumière à Mulhouse  
En visite libre du mardi au vendredi de 14h à 17h  
T. 03 89 33 62 20  
www.nef-sciences.fr

La sexualité humaine est faite d'attachement et de plaisirs partagés. Vécue dans le respect, la liberté et la tendresse, elle contribue à l'équilibre et à l'épanouissement des personnes. Bien informé, chacun peut protéger au mieux sa santé et celle de l'autre, utiliser une contraception efficace pour éviter les grossesses non désirées et prévenir les violences.

Production : Double Hélice  
Conseil scientifique : Nathalie Bajos, sociologue, directrice de Recherche à l'Inserm, en collaboration avec Emmanuel Beaubatie, sociologue, INED

Présentée par la Nef des sciences en partenariat avec l'Inserm.

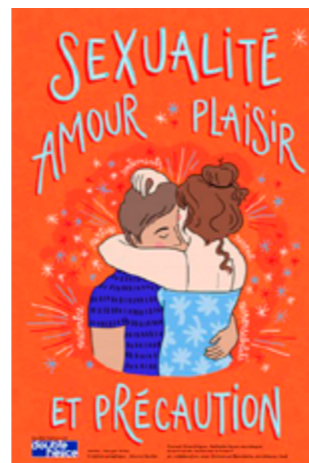
## EXPOSITION | 68 CHOYEZ VOTRE CERVEAU

**du 1<sup>er</sup> au 16 mars 2024**  
Médiathèque Le Pamasse  
Place de l'Hôtel de ville à Saint-Louis

Notre cerveau est l'une des structures les plus complexes que nous connaissons dans l'univers. Il est le siège de la pensée et ne demande qu'à déployer ses talents, pour peu que l'on sache en prendre soin !

Production : Double Hélice  
Conseil scientifique : Gina Devau, neurobiologiste, enseignante-chercheuse, laboratoire Inserm U1198-UM-EPHE, Université de Montpellier

Présentée par la médiathèque Le Pamasse en partenariat avec la Nef des sciences et l'Inserm Est



## PODCAST ÉCHO DES SAVANTES

Petits podcasts scientifiques pour ton panier pique-nique ! Une question, une scientifique, une réponse. Podcast produits et réalisés par la Nef des sciences, Radio WNE, en partenariat avec l'Inserm Est.

Saison 1 « Vous reprendrez bien un peu de cerveau » avec **Dr Anne Giersch**, psychiatre et directrice de recherche Inserm à Strasbourg

Saison 2 « Le monde entier est un virus » avec **Dr Samira Fafi-Kremer**, directrice de l'institut de virologie de Strasbourg

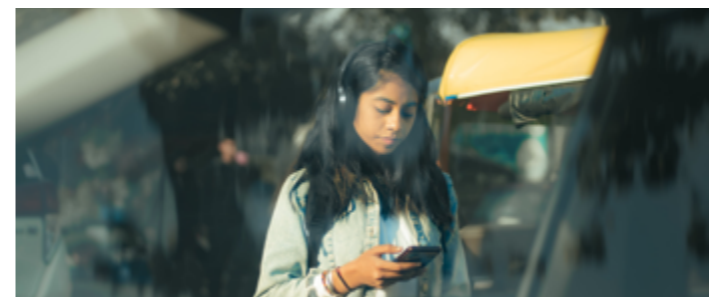
Saison 3 : Spécial Kids : Santé et alimentation avec **Dominique Bintz**, diététicienne, et **Dr Danièle Hoehe**, médecin coordinateur et les élèves de l'école Illberg à Mulhouse



## PODCAST RADIO ADDICTIONS

Les élèves de la 4<sup>3</sup> du collège Bel Air à Mulhouse ont choisi les addictions comme sujet de leur atelier podcast. Avec leurs professeurs Anouchka Effantin et Virginie Hagenbach, accompagnées par la Nef des sciences, Radio Quetsch et Radio WNE, ils ont réalisé micro-trottoirs, billets et interviews pour évoquer l'addiction au travail, aux écrans et aux jeux vidéo, à l'alimentation et à la drogue.

Plusieurs invités répondent à leurs questions : **Vincianne Barberot**, éducatrice spécialisée, le CAP Mulhouse **Pascal Mulhaupt**, proviseur adjoint du collège Bel Air **Lise Hermann**, étudiante en master neurosciences à l'université de Strasbourg **Esther Colantonio**, doctorante en neurosciences au centre de recherche en biomédecine de Strasbourg **Valérie Brasse**, ingénieure informatique, fondatrice et gérante de Graines2tech **Amélie Fuchs**, psychologue et **Djamila Christ**, infirmière, au Centre de soins, d'accompagnement et de prévention en addictologie (CSAPA) Mulhouse



## LES RENCONTRES DE L'UP DU RHIN | 68 L'ACTIVITÉ PHYSIQUE, UNE ALLIÉE FACE AU CANCER

**Mardi 5 mars 2024 à 18h30**  
Conciergerie 9 rue Roger Hassenforder à Cernay  
T. 03 89 46 48 48  
www.universitepopulaire.fr

Mélanie Wullens, infirmière de formation, doctorante STAPS (Sciences et Techniques des Activités Physiques et Sportives) à Strasbourg, s'intéresse à la manière dont les infirmiers et infirmières contribuent à promouvoir des soins de support auprès de patients atteints de cancer, et plus particulièrement la pratique d'une activité physique.

Organisé par l'Université Populaire du Rhin en partenariat avec l'Inserm et la Nef des sciences.



## JOURNÉE JEUX | 68 SANTÉ EN « JEUX »

**Mercredi 6 mars 2024 de 10h à 12h et de 14h à 16h**  
Médiathèque Le Pamasse  
Place de l'Hôtel de ville à Saint-Louis  
sur inscriptions au 03 89 69 52 43

Découvrez le fonctionnement de votre corps et de grands sujets de santé publique grâce à deux jeux immersifs et deux jeux de société proposés par l'Inserm !

### Corpus 360 : voyage dans le tube digestif

À partir de 10 ans  
**Muni d'un casque de réalité virtuelle**, mettez-vous à la place d'un aliment et entamez un voyage surprenant... à l'intérieur du tube digestif !  
Durée 10 mn

### ViRal

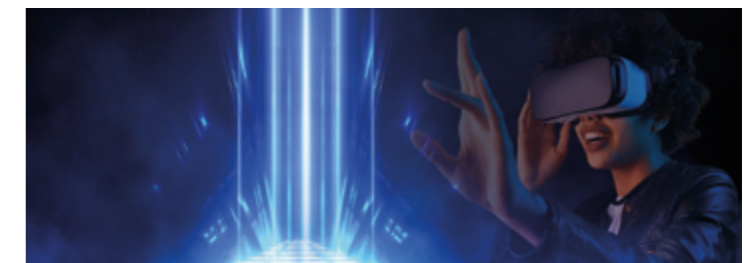
À partir de 12 ans  
**Transportez-vous à l'intérieur du corps humain grâce à la réalité virtuelle** pour mieux comprendre comment les maladies s'attaquent à notre organisme. Explorez les vaisseaux sanguins, frayez-vous un chemin à la recherche d'un site infectieux, détectez et traitez le mal qui ronge un patient et, enfin, rappez un prélèvement pour permettre la fabrication d'un traitement qui évitera à l'humanité d'affronter une nouvelle pandémie !  
Durée 20 mn

### Clash anticorps

À partir de 8 ans avec un adulte ou 12 ans seul  
Le corps humain est composé de plusieurs milliers de milliards de cellules... et encore dix fois plus de microbes ! Une grande partie est indispensable au bon fonctionnement du corps humain mais d'autres peuvent se révéler très dangereux... Découvrons de manière ludique plusieurs grands enjeux sociétaux comme la vaccination, la résistance aux antibiotiques et l'hygiène. Ce jeu a été conçu par une équipe de scientifiques du Centre d'Immunologie et des Maladies Infectieuses de Paris.  
Pour 2 à 4 joueurs - durée : 30 minutes

### Respire

À partir de 12 ans  
Nous sommes en 2032. Les épidémies virales sont récurrentes et la prévalence de maladies respiratoires bat des records encore jamais atteints. Votre mission ? Maintenir la population de la ville en bonne santé et réduire autant que possible le nombre d'habitants malades !  
4 joueurs et plus - durée : 1 heure  
Proposé par l'Inserm Est et la Nef des sciences.



## LES RENCONTRES DE L'UP DU RHIN | 68 DU LABORATOIRE À LA SALLE DE CLASSE : L'EXEMPLE DE LA DYSPRAXIE

**Mardi 12 mars 2024 à 18h30**  
20 avenue Kennedy à Mulhouse  
T. 03 89 46 48 48  
www.universitepopulaire.fr

La dyspraxie touche un enfant par classe. Aussi fréquente que la dyslexie, elle est beaucoup moins connue. Nous expliquerons les particularités des enfants dyspraxiques et les moyens de les aider à l'école, puis verrons comment le croisement de regards de chercheurs en sciences cognitives, d'enseignants et d'enfants dyspraxiques permet de développer des solutions pour faciliter l'inclusion scolaire.



Avec **Caroline Huron**, docteure en médecine, psychiatre et chercheuse en Sciences cognitives à l'Inserm au sein du Learning Planet Institute, membre du Conseil scientifique de l'Éducation Nationale, fondatrice de l'association « Le Cartable Fantastique ».

Organisé par l'Université Populaire du Rhin en partenariat avec l'Inserm et la Nef des sciences.

## JEU DE RÔLE | 68 ACTU DES SCIENCES #1 L'INTELLIGENCE ARTIFICIELLE ET LA SANTÉ

**Mercredi 13 mars 2024 de 14h à 16h**

La Nef des sciences

2 bis rue des Frères Lumière à Mulhouse

Inscriptions obligatoires au 03 89 33 62 20 ou par mail nef-des-sciences@uha.fr

Maxi 25 personnes

Ados et adultes



Incarnez différents groupes d'habitants réunis au conseil municipal de leur ville fictive, pour débattre et choisir entre différentes solutions et usages de l'IA. Les habitants rencontrent des difficultés avec leur système de santé : un accès inégal aux soins, une relation médecin-patient qui se détériore, des médecins débordés... L'IA propose des solutions, mais les avis divergent et les enjeux sont multiples... Comment se mettre d'accord ?

Organisé par l'Inserm Est et la Nef des sciences.

## CINÉ-DÉBAT | 68 CONTAGION (FILM 2011)

**Jeudi 14 mars 2024 à 20h**

Cinéma Bel Air

31 rue Fénélon à Mulhouse

Film de Steven Soderbergh  
Avec Marion Cotillard, Matt Damon,  
Laurence Fishburne



Une pandémie dévastatrice explose à l'échelle du globe... Au Centre de Prévention et de Contrôle des Maladies, des équipes se mobilisent pour tenter de décrypter le génome du mystérieux virus, qui ne cesse de muter. Le Sous-Directeur Cheever, confronté à un vent de panique collective, est obligé d'exposer la vie d'une jeune et courageuse doctoresse. Tandis que les grands groupes pharmaceutiques se livrent une bataille acharnée pour la mise au point d'un vaccin, le Dr. Leonora Orantes, de l'OMS, s'efforce de remonter aux sources du fléau. Les cas mortels se multiplient, jusqu'à mettre en péril les fondements de la société, et un blogueur militant suscite une panique aussi dangereuse que le virus en déclarant qu'on « cache la vérité » à la population...

Suivi d'une discussion avec **Stéphanie Blandin**, chercheuse à l'Inserm, directrice de l'équipe « Réponses immunitaires chez les moustiques » du département « Modèles insectes de l'immunité innée » de l'Institut de biologie moléculaire et cellulaire à Strasbourg (CNRS)

Organisé par l'Inserm et la Nef des sciences.

## CONFERENCE | 67 LE DIABÈTE : MIEUX LE COMPRENDRE POUR MIEUX VIVRE

**Samedi 16 mars 2024 à 14h**

Médiathèque André Malraux, salle de conférence

1 Presqu'île André-Malraux à Strasbourg  
T. 03 88 45 10 10



Le diabète est devenu un véritable enjeu de santé publique depuis la fin du XX<sup>e</sup> siècle. **Pr Michel Pinget**, diabétologue, président fondateur du Centre européen d'étude du Diabète et coauteur du livre *Le diabète : Mieux le comprendre pour mieux vivre*, nous parlera des traitements d'aujourd'hui et de demain et donnera des conseils pour vivre au mieux avec cette maladie.

Conférence organisée par la Médiathèque Malraux.

## LES RENCONTRES DE L'UP DU RHIN | 68 NOTRE CERVEAU : UN CHAMPION DE L'ADAPTATION !

À PROPOS DE LA PLASTICITÉ CÉRÉBRALE

**Mardi 19 mars 2024 à 18h30**

20 avenue Kennedy à Mulhouse

T. 03 89 46 48 48

www.universitepopulaire.fr

La plasticité cérébrale décrit la capacité de notre cerveau à se remodeler, à se transformer en fonction de l'environnement et de nos expériences de vie. Il se réorganise en permanence pour nous permettre d'apprendre, de forger notre identité, nos croyances, nos souvenirs et savoir-faire, mais aussi d'interagir avec les autres. Cette plasticité permet de nous adapter au monde dans lequel nous vivons... et ceci tout au long de la vie !

Avec **Anne Pereira de Vasconcelos**, neuroscientifique, chargée de recherche à l'Inserm, au Laboratoire des neurosciences cognitives et adaptatives (LNCA) de Strasbourg

Organisé par l'Université Populaire du Rhin en partenariat avec l'Inserm et la Nef des sciences.



## CONFÉRENCE-DÉBAT | 67 JE DORS DONC JE SUIS... UN ADOLESCENT !

**Mardi 19 mars 2024 à 19h30**

La RuCHE, salle de spectacle du Centre Hospitalier d'Erstein,  
13 route de Krafft à Erstein

Les inscriptions sont recommandées en ligne <http://mediamed.unistra.fr/dmg/conferences/> ou par téléphone au 06 26 31 25 71

Des jeunes plutôt « couche tard, lève tard », ou « plus du soir » comme on les entend souvent dire. Le fait que les adolescents repoussent encore et encore leur heure de coucher est donc d'abord dû à un décalage NATUREL du processus d'endormissement. « Motiver » l'adolescent à dormir et lui donner quelques repères lui permettront de traverser cette période en toute sérénité.  
Intervenant : **Dr Benjamin DUVAL**, médecin généraliste  
Modérateur : **Dr Pascal MEYVAERT**, médecin généraliste et président de la CPTS du Pays d'Erstein

Buffet dinatoire offert à toutes et tous à l'issue de la conférence

Organisé par le Département de Médecine générale de la Faculté de Médecine de Strasbourg



## APRÈS-MIDI JEUX | 67 SANTÉ, INTELLIGENCE ARTIFICIELLE ET RÉALITÉ VIRTUELLE

**Mercredi 20 mars 2024 de 14h à 17h**

Le Shadok, fabrique du numérique

25 Presqu'île André Malraux à Strasbourg

T. 03 68 98 70 35



Découvrez le fonctionnement de votre corps grâce à deux jeux immersifs proposés par l'Inserm !

### Corpus 360 : voyage dans le tube digestif

À partir de 10 ans

Muni d'un casque de réalité virtuelle, mettez-vous à la place d'un aliment et entamez un voyage surprenant... à l'intérieur du tube digestif !

Durée 10 mn

### ViRal

À partir de 12 ans

Transportez-vous à l'intérieur du corps humain grâce à la réalité virtuelle pour mieux comprendre comment les maladies s'attaquent à notre organisme. Explorez les vaisseaux sanguins, frayez-vous un chemin à la recherche d'un site infectieux, détectez et traitez le mal qui ronge un patient et, enfin, rapportez un prélèvement pour permettre la fabrication d'un traitement qui évitera à l'humanité d'affronter une nouvelle pandémie !

Durée 20 mn

### Jeu de rôle : santé et intelligence artificielle

Ados et adultes

Incarnez différents groupes de citoyens réunis au conseil municipal de leur ville fictive, pour débattre et choisir entre différentes solutions et usages de l'IA. Les habitants rencontrent des difficultés avec leur système de santé : un accès inégal aux soins, une relation médecin-patient qui se détériore, des médecins débordés... L'IA propose des solutions, mais les avis divergent et les enjeux sont multiples... Comment se mettre d'accord ?

Durée 2h, début à 14h30

Casques VR en accès libre mais inscription obligatoire pour le jeu de rôle :



Organisé par l'Inserm Est et la Nef des sciences.

## CAFÉ DES SCIENCES | 68 CHACUN SES GOÛTS !

**Mardi 26 mars 2024 à 20h**

L'Aronde Riedisheim

20 rue d'Alsace à Riedisheim

À partir de 10 ans

Renseignements : 03 89 31 15 45

Nef des sciences 03 89 33 62 20

nef-des-sciences@uha.fr

Réservez : <https://riedisheim.notre-billetterie.fr/billets>

Manger, c'est une affaire de goût... mais pas seulement ! Lorsque nous croquons dans une pomme, par exemple, nous sentons du frais, du sucré, le goût de pomme, les petits grains de la chair, ce qui s'ajoute au son de la pomme qui craque, à sa belle couleur qui attire l'œil, à son odeur appétissante, au toucher lisse de sa peau. Bref, une explosion de sensations ! Venez (re)découvrir le goût à travers cet atelier !



Ce café des sciences sera animé par **Marie Pequignot**, chercheuse Inserm et cheffe de projet médiation scientifique, responsable de Genopols, Unité d'Appui à la Recherche (CNRS, Inserm, Université de Montpellier)

Organisé par la Nef des sciences, l'Inserm et la Ville de Riedisheim

## WEBCONFÉRENCE DE L'UP DU RHIN | en ligne L'ENDOMÉTRIOSE : PARLONS-EN !

**Mercredi 27 mars 2024 à 18h30**

Conférence en ligne

www.universitepopulaire.fr



L'endométriose est une maladie qui touche 1 femme sur 10 : en parler est une nécessité. Nous aborderons les façons dont elle peut impacter la vie quotidienne et ferons un point sur les avancées de la recherche en la matière.

Avec **Nadjib Mokraoui**, Doctorant à l'Inserm en épidémiologie et santé publique, Centre de recherche en épidémiologie et santé des populations (CESP)

Organisé par l'Université populaire du Rhin en partenariat avec l'Inserm et la Nef des sciences



Pour découvrir l'ensemble du programme Grand Est, rendez-vous sur les sites Internet de nos 2 partenaires du Grand Est, Accustica et l'Université de Lorraine :

[www.accustica.org](http://www.accustica.org)

[www.univ-lorraine.fr/avs](http://www.univ-lorraine.fr/avs)

A votre santé sur [echosciences-grandest.fr](http://echosciences-grandest.fr)

### Renseignements :

**La Nef des sciences :**


[www.nef-sciences.fr](http://www.nef-sciences.fr) – T. 03 89 33 62 23

**Inserm Est :**

[www.inserm.fr/delegation/est](http://www.inserm.fr/delegation/est) - T. 03 88 10 86 47

La Nef des sciences est soutenue par :



et est partenaire de :  UNIVERSITÉ POPULAIRE